

## Vlakzeef kalibreermachine voor zaad



Het sorteren van het zaad vindt plaats door middel van vlakzeef kalibreerinstallatie die zijn voorzien van zeeframen met elektrische onbalansmotoren.

De onbalansmotoren zorgen voor een uitstekende en geluidsarme trilling van het zeefraam wat resulteert in een zeer accurate sortering van het zaad.

Een zeefraam kan twee zeefplaten bevatten. Deze kunnen ronde of langwerpige perforatiegaten bevatten. Door meerdere machines in één verwerkingslijn te plaatsen, kunnen zaden in 3, 5, 7 of meer fracties worden gesorteerd.

Een kist onder elk zeefmaat vangt het zaad op.

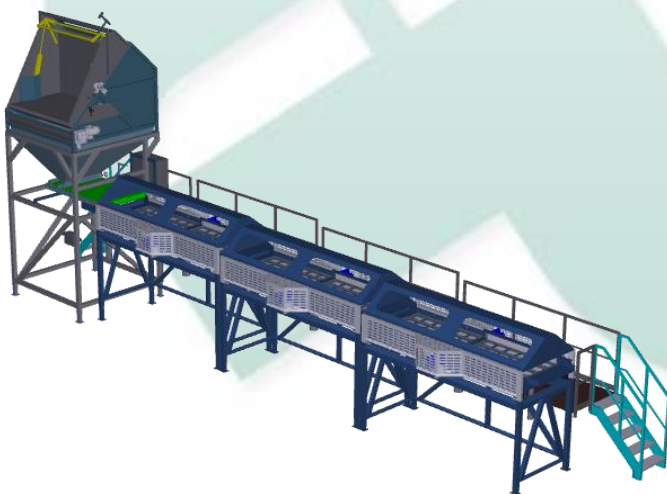
Standaard afmetingen van de kalibreerplaat:

1000 x 400 mm.

1260 x 1000 mm.

1510 x 1000 mm.

Overige afmetingen zijn optioneel.



Kalibreerunit (1000 mm breed) met kisten kantelaar voor 7 zaadfracties.



Kleine kalibreerunit (400 mm breed) voor 3 zaadfracties. Wordt gebruikt voor het sorteren van pillen en het zaad in een laboratorium.

## Vlakzeef kalibreermachine voor zaad

### Zaad toevoer:

Het zaad wordt aangevoerd door een brede band met daarboven doseerkisten, een kisten kantelaar of een vacuüm transport systeem.

Er kunnen 2 rijen doseerkisten met 2 of 3 kisten boven elkaar worden geplaatst. De snelheid van de doseerband is aan te passen, hierdoor verloopt de toevoer van het zaad soepel en gelijkmatig.

De kisten kantelaar kan verschillende soorten en maten kisten en octabins legen in een trechtervormige doseerbunker. Van daaruit komen de zaden op de doseerband en wordt gelijkmatig op de volle breedte van de zeven verdeeld.



Een kisten kantelaar.



Hopper van een vacuüm systeem vult de doseerkist continu.



Zaad aanvoerband bij een dubbele rij doseerkisten.



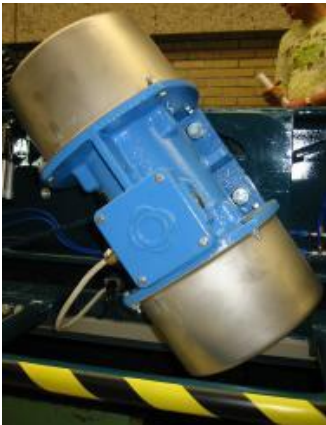
Zaad aanvoer met 2 rijen doseerkisten. Vanuit de bovenste kist(en) wordt de onderste kist gevuld; extra capaciteit voor continu proces.

- \* Dubbele doseerunit met twee kleine trechters.
  - \*\* Een kisten kantelaar heeft één grotere trechter.
- Detectie wanneer de kist of bunker leeg is.

## Vlakzeef kalibreermachine voor zaad

### **Zeefraam:**

Het zeefraam is geplaatst op vier luchtschokdempers. Twee onbalansmotoren zorgen voor de geluidsarme trilling van het zeefraam. De stand van de motor wordt ingesteld. De trilling van de motoren kan worden ingesteld. Deze combinatie zorgt voor een optimale verticale en horizontale beweging van het zaad en daarmee een goed en accuraat kalibreerproces. Een ander voordeel is dat de kalibreerunits bijzonder stil zijn. Daarnaast wordt de trilling van het frame volledig gedempt, zodat het hoofdframe geen trilling naar de vloer of gebouw zal overbrengen.



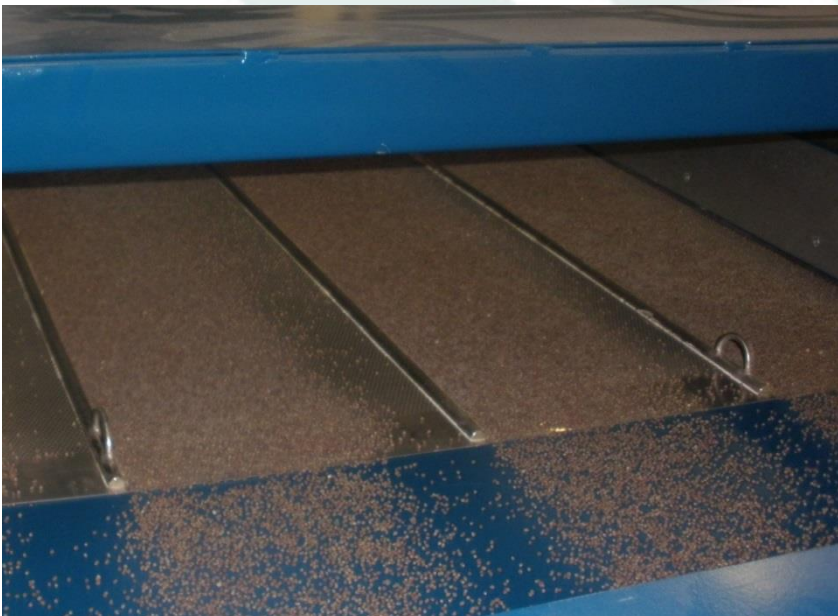
Twee onbalansmotoren worden aangebracht op het zeefraam.



Het zeefraam is gemonteerd op vier lucht schokdempers of alternatieve schokdempers.



Pneumatische cilinders sluiten de zeven automatisch op in het zeefraam. Snelle wisseling van zeven.



### **Kalibratie van zaden**

Zeven zijn tot 100 cm breed en tot 150 cm lang. Vanwege dit grote oppervlak wordt er een hoge capaciteit met een uitstekende nauwkeurigheid behaald.

## Vlakzeef kalibreermachine voor zaad

### Capaciteit:

Soort	Capaciteit*	Nauwkeurigheid
Radijs	490 kg/uur	99.8%
Kool	120 kg /uur	99.8 %
Prei	130 kg/uur	99.8 %
Spinazie	180 kg /uur	99.8 %
Wortel	180 kg/uur	99.8 %
Biet	145 kg /uur	99.8 %

\*Noot: Capaciteit wordt aangegeven met een nauwkeurigheid van 99.8%



Drie kalibreerunits in één lijn / zaad toevoer door 90° toevoer band. De installatie is aan de bovenkant voorzien van kleppen met venster. Via een bordes naast de installatie kan het proces worden gecontroleerd. De zeeframen zijn dankzij dit bordes goed bereikbaar voor het wisselen van zeven.

### Voordelen:

- Hoge capaciteit
- Gemakkelijk schoon te maken
- Sorteren van 3, 5, 7 of meer afmetingen
- 24-uurs proces mogelijk
- Korte opsteltijd
- Geluidsarm kalibratie proces
- Eenvoudig te bedienen
- Goede bescherming tegen stof